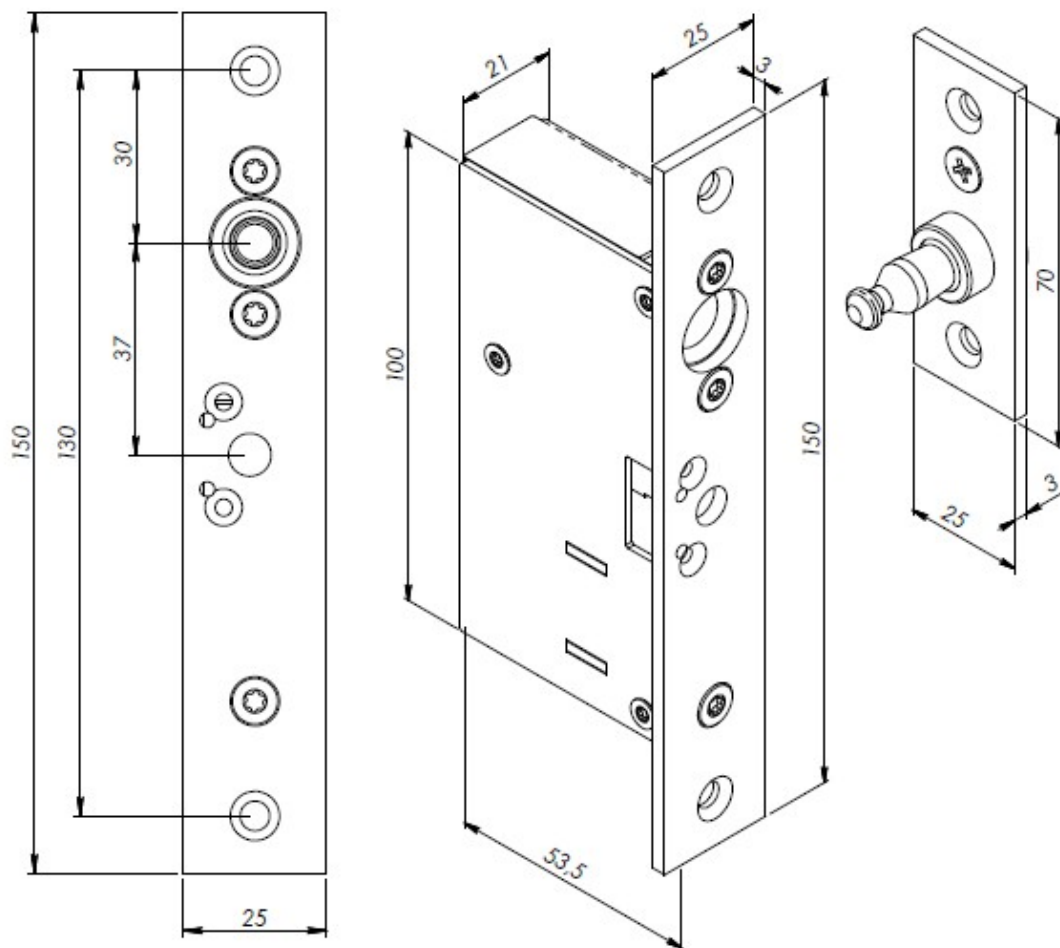


ARCA KEY SLIDE

Art. 22912 - 22924 - 22912CS - 22924CS

CARATTERISTICHE TECNICHE



Tensione di alimentazione	Corrente assorbita	Resistenza allo scasso	Sblocco sotto sforzo	Segnalazione del perno inserito	Cilindro a spillo
12 o 24 Vdc	1A a 12Vdc 500mA a 24Vdc	800Kg	Max. 50N	Si	Solo versione "CS"

FUNZIONAMENTO

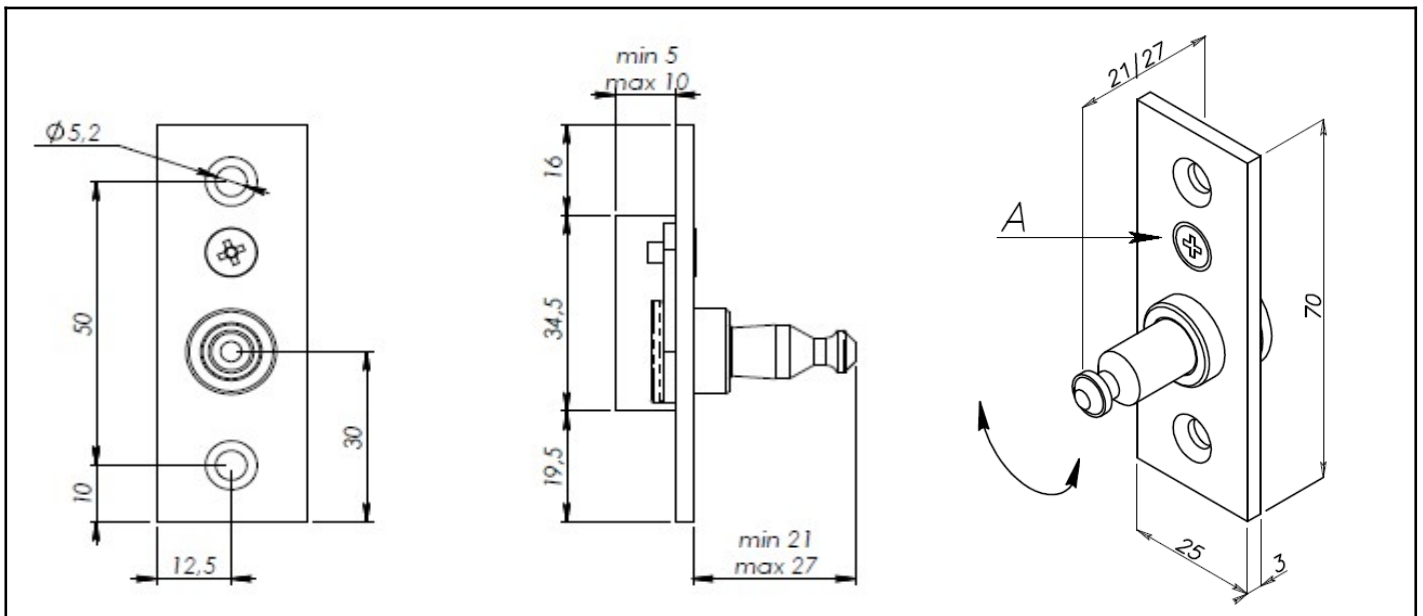
Serratura di sicurezza comandabile elettricamente per la chiusura controllata di sportelli di armadi e casellari.

INSTALLAZIONE

Fissaggio della serratura:

1. Individuare la posizione della serratura sul telaio fisso.
2. Eseguire uno spacco sul telaio idoneo per poter alloggiare la serratura.
3. Eseguire il cablaggio elettrico.
4. Fissare la serratura.

CONTROPIASTRA FISSA



Fissaggio della contropiastra:

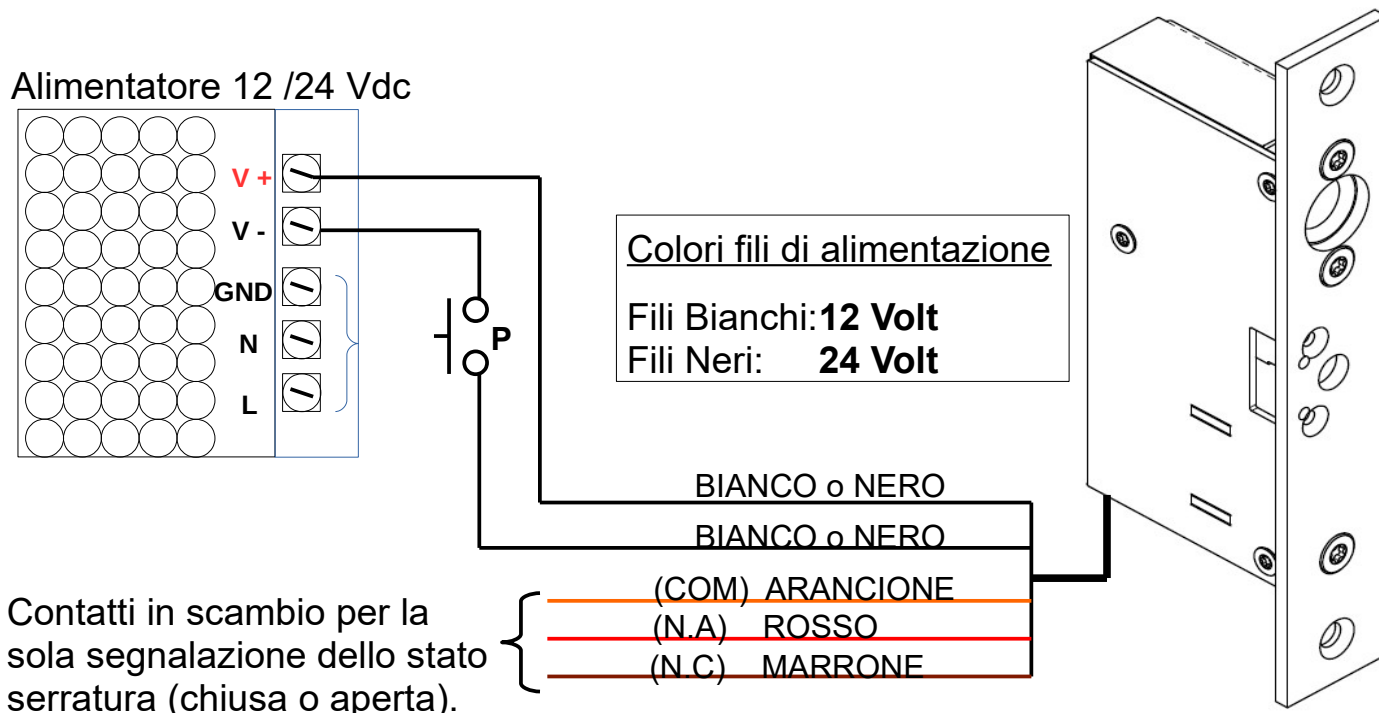
1. Agganciare la contropiastra alla serratura ed accostando l'anta, individuarne la posizione sulla stessa.
2. Eseguire uno spacco sull'anta idoneo per poter fissare la contropiastra.
3. Fissare la contropiastra.
4. Regolare la sporgenza del perno di blocco.

Per regolare la sporgenza del perno di blocco è necessario:

- Allentare la vite "A"
- Ruotare il perno di blocco per regolarne la sporgenza.

Trovata la giusta sporgenza stringere la vite "A".

SCHEMA DI COLLEGAMENTO



Nota: la serratura presenta 5 fili di cui, tre di colore arancio, rosso e marrone la cui funzione è solo di segnalazione; è invece molto importante il colore dei due fili, Bianco o Nero, che determinano la corretta alimentazione, non polarizzata (vedi tabella).

Attenzione: non utilizzare alimentazione in alternata (Vac).

Il pulsante **P** rappresenta il contatto N.A da utilizzare per appunto l'apertura della serratura.

COLLAUDO

Chiudere l'anta verificando la trattenuta della stessa.

Azionare lo sgancio elettrico (o manuale tramite chiave solo versione CS) per sbloccare l'anta.

Nel caso di mancata chiusura:

- Assicurarsi che serratura e controspiastra siano allineati.
- Verificare che non vi siano interferenze con oggetti estranei.
- Controllare che non arrivi alimentazione.

Nel caso di mancata apertura:

- Controllare che arrivi alimentazione e che i valori di alimentazione siano conformi.
- Verificare che sul perno di trattenuta non sia applicata una forza superiore a 50N.

ISTRUZIONI PER L' USO

Chiudere l'anta verificando la trattenuta della stessa.

Azionare lo sgancio elettrico e verificare che l'anta sia sbloccata.

Attenzione: non tirare l'anta prima di aver premuto l'apposito pulsante.

MANUTENZIONE

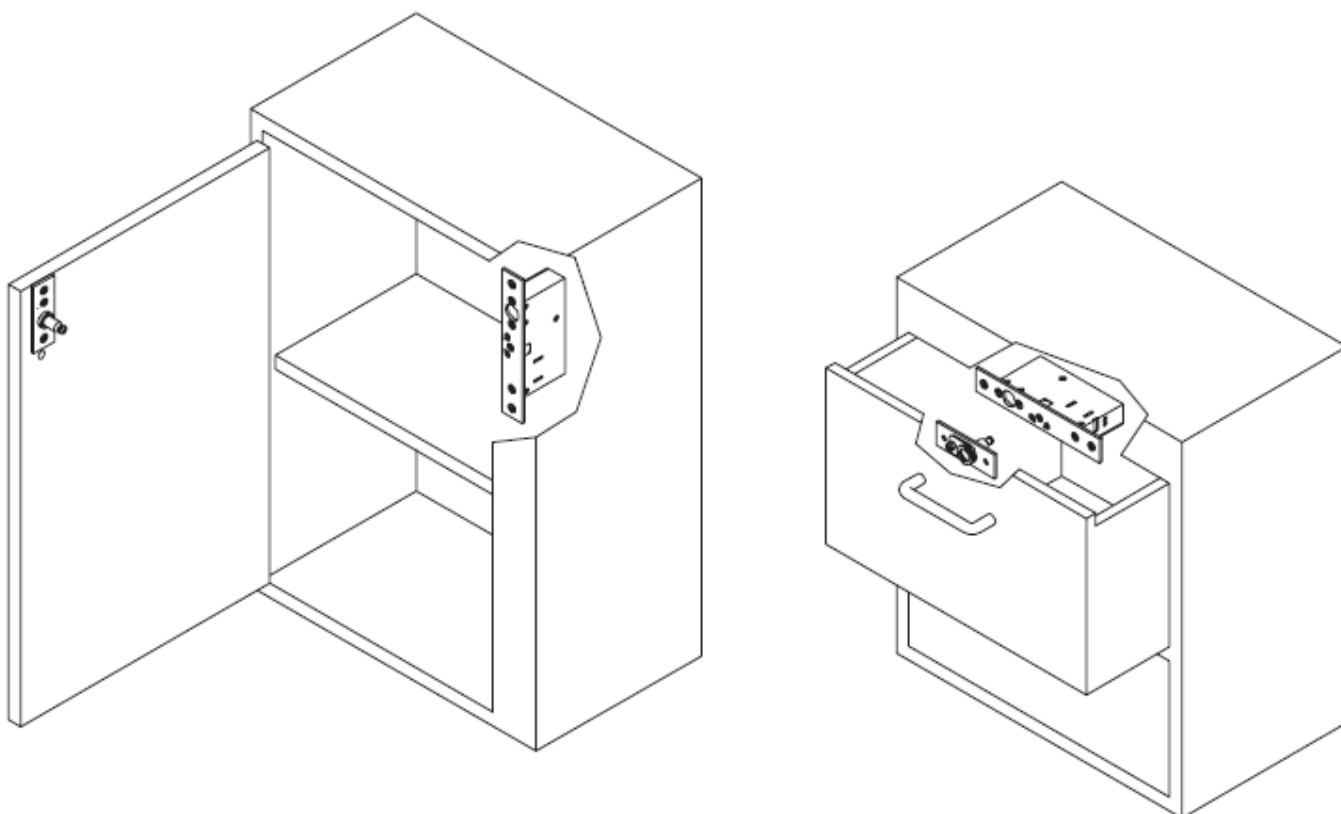
Si raccomanda di effettuare i controlli di manutenzione ordinaria ad intervalli non maggiori di tre mesi verificando che tutti componenti siano in condizioni operative soddisfacenti.

In particolare:

- Controllare che la porta venga trattenuta dalla serratura.
- Verificare la funzionalità dello sgancio elettrico e di quello manuale.
- Controllare l'adeguato serraggio delle viti.

Le istruzioni e tutte le indicazioni per la manutenzione devono essere consegnate dall' installatore all' utilizzatore.

ESEMPI APPLICATIVI



Via Portogallo 43 – 41122 Modena (MO) – Italy – Tel. +39 059 451708
Internet: www.opera-italy.com e-mail: info@opera-access.it