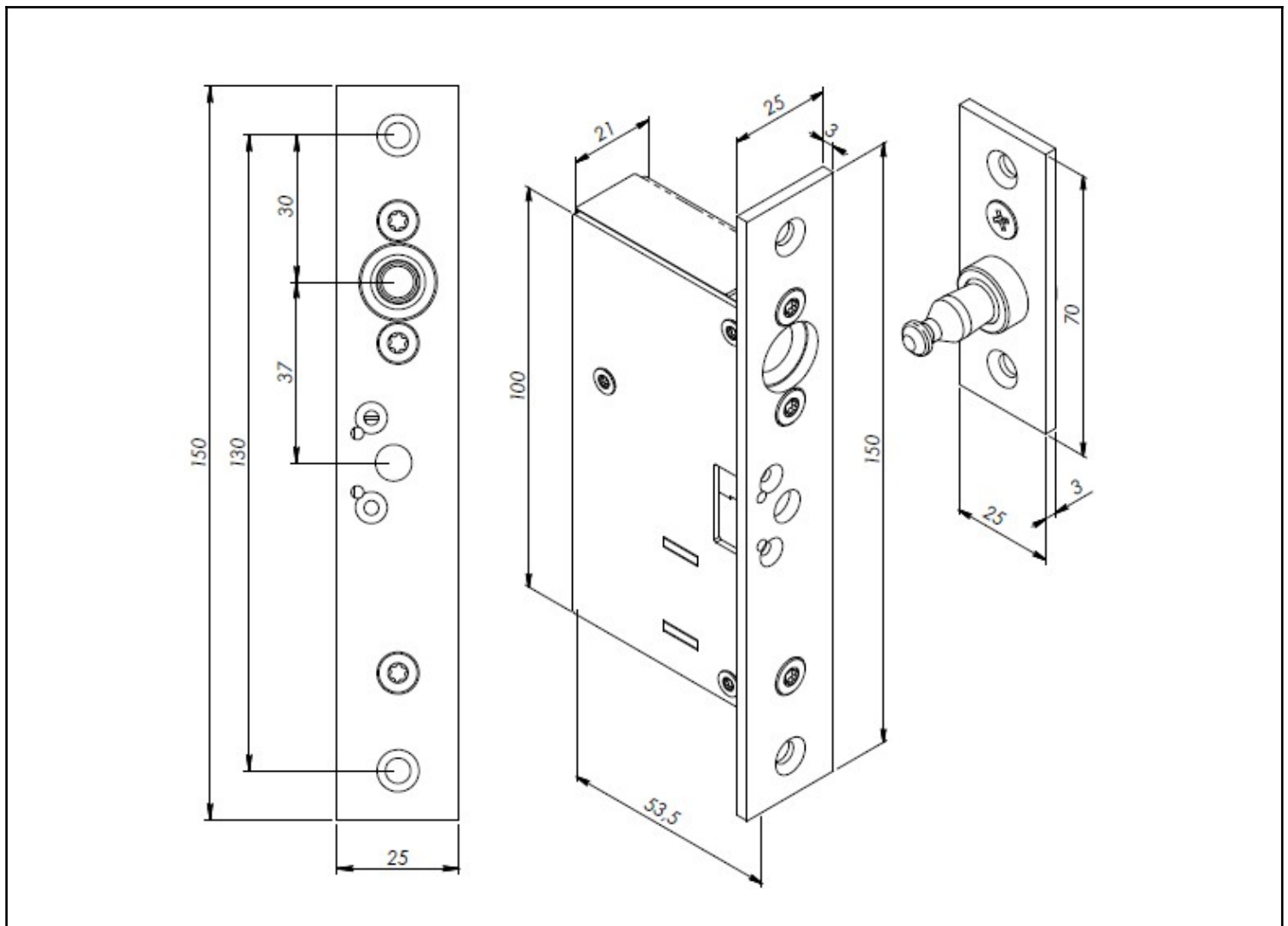


ARCA KEY SLIDE

Articles 22912 - 22924 - 22912CS - 22924CS

CARACTERISTIQUES TECHNIQUES



Tension d'alimentation	Courant absorbé	Résistance à l'effraction	Déblocage sous effort	Signalisation de pêne inséré	Levier de déblocage
12 o 24 Vdc	1A a 12Vdc 500mA a 24Vdc	800Kg	Max. 50N	Oui	Uniquement version "CS"

FUNCTIONNEMENT

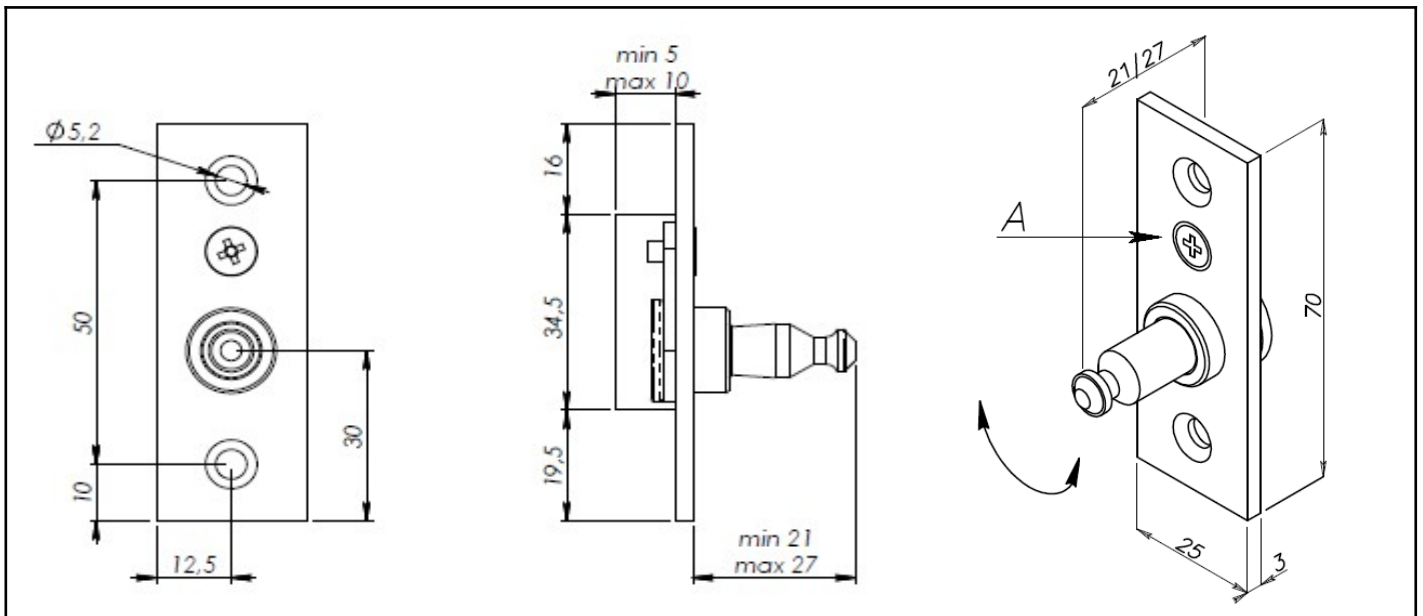
Electro serrure de sécurité qui peut être commandée électriquement pour la fermeture contrôlée des vantaux d'armoires et casiers.

INSTALLATION

Fixage de la serrure:

1. Choisir la position de l'électro serrure sur le cadre.
2. Réaliser une fente pour insérer l'électro serrure.
3. Procéder au câblage électrique.
4. Fixer la serrure.

CONTRE-PLAQUE FIXE



Fixage de la contre-plaque:

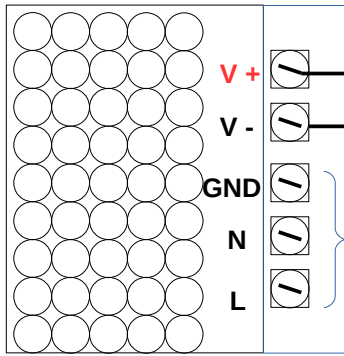
1. Accrocher la contre-plaque à la serrure et, approchant le vantail, choisir la position à laquelle la fixer.
2. Réaliser une fente sur le vantail pour pouvoir fixer la contre-plaque.
3. Fixer la contre-plaque.
4. Régler la saillie du pivot de blocage.

Pour régler la saillie du pivot de blocage il est nécessaire de:

- Relâcher la vis "A"
- Tourner le pivot de blocage pour en régler la saillie.
- Trouver la juste saillie et serrer la vis "A".

SCHEMA DE BRANCHEMENT

Alimentateur 12 /24 Vdc



Couleurs fils alimentation

Fils Blancs: 12 Volt
Fils Noirs: 24 Volt

BLANC ou NOIR

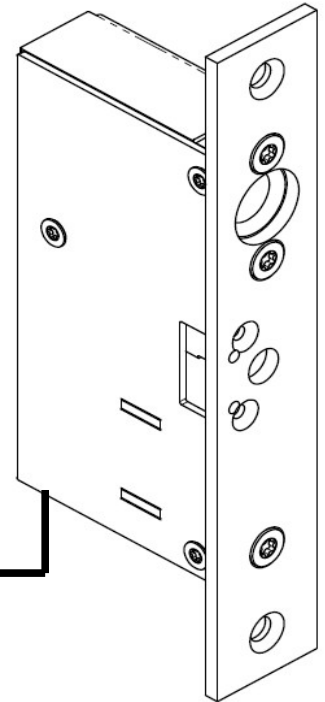
BLANC ou NOIR

(COM) ORANGE

(N.O.) ROUGE

(N.F.) MARRON

Contacts en échange pour la signalisation de l'état de la serrure (fermée ou ouverte).



Note: la serrure a 5 fils dont 3 (orange, rouge et marron) dont la fonction est uniquement de signalisation; la couleur des deux fils blanc ou noir est d'autre côté très importante car ils déterminent la correcte alimentation, non polarisée (voir tableau).

Attention: ne pas utiliser l'alimentation alternative (Vac).

Le poussoir P représente le contact N:O: à utiliser pour l'ouverture de la serrure.

TESTS

Fermer la porte et vérifier la retenue.

Actionner le déclenchement électrique (ou manuel par clé – uniquement version CS) pour débloquer la porte.

En cas d'absence de courant:

- s'assurer que serrure et contre-plaque soient alignées.
- Vérifier qu'il n'y ait pas d'interférences avec d'autres objets.
- Contrôler que l'alimentation n'arrive pas.

En cas de non ouverture:

- Contrôler que l'alimentation arrive et que les valeurs soient conformes.
- Vérifier que sur le pivot de retenue ne soit pas appliquée une force supérieure à 50N.

ISTRUCTIONS D'UTILISATION

Fermer la porte et en vérifier la retenue.

Actionner le déclenchement électrique et vérifier que la porte soit débloquée.

Attention: ne pas tirer la porte avant d'avoir appuyé sur le poussoir prédisposé.

ENTRETIEN

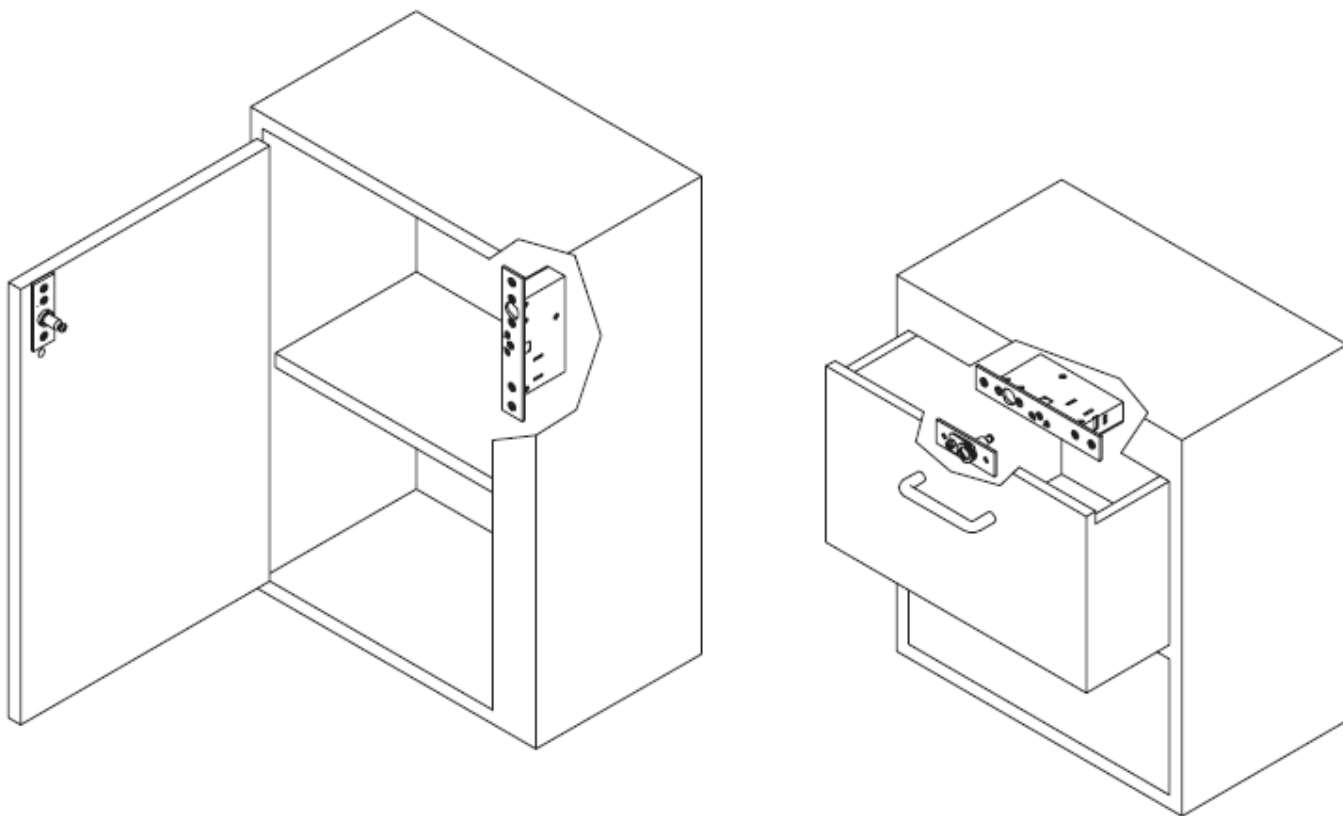
Il est recommandé d'effectuer les contrôles d'entretien tous les trois mois maximum et de vérifier que tous les composants soient dans des bonnes conditions opératives.

En particulier:

- Contrôler que la porte soit retenue par la serrure.
- Vérifier la fonctionnalité aussi bien du déclenchement électrique que manuel.
- Contrôler le serrage des vis.

Les instructions et toutes les indications pour l'entretien doivent être remises de l'installateur à l'utilisateur.

EXEMPLES APPLICATIFS



Via Portogallo 43 – 41122 Modena (MO) – Italy – Tel. +39 059 451708
Internet: www.opera-italy.com e-mail: info@opera-access.it